

## CURRICULUM VITAE

---

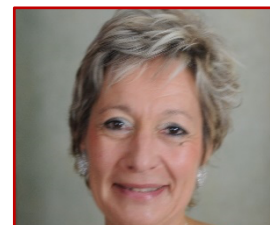
### Myriam GARING

Consultante associée " Audélia Conseil "

26 rue Noël BLAYAU 35000 RENNES

[my.garing@gmail.com](mailto:my.garing@gmail.com)

Téléphone : 06 60 62 60 04



**41 Ans d'expérience dans le Secteur Médico-Social & Sanitaire :**  
Manager de transition/conseil : tous handicaps, psychiques, autisme

### FORMATION

---

- ✓ Assistante sociale
- ✓ Formation à la gestion d'établissements médico sociaux
- ✓ Formation thérapie familiale systémique
- ✓ Formation systémie paradoxale Palo Alto
- ✓ Modules de formation à la gestion d'établissements médico sociaux
- ✓ Formation co-développement CECCODEV

### PARCOURS PROFESSIONNEL

---

Depuis 2018 : Consultante associée au sein du réseau Audélia Conseil



- ✓ Directrice Générale de transition de l'Association APEI-BS  
21 établissements et services enfants et adultes. 450 salariés. 300 travailleurs handicapés.  
**Mission** : accompagnement au changement, restructuration et développement
- ✓ Directrice Générale Adjointe de transition de l'Association CESAP  
1500 salariés. 38 établissements et services enfants et adultes polyhandicapés
- ✓ Directrice Régionale IDF de transition de l'association Addictions France  
120 salariés - CSAPA et prévention/formation

**2010 - 2017 : Directrice Filière Métier Handicap à la Croix rouge française**

22 établissements et services médico sociaux et sanitaires, 650 ETP, 38M € de produits d'exploitation

**Mission** : décliner la stratégie de l'association concernant la prise en charge du handicap, piloter son déploiement au niveau régional en lien avec le siège

**Mise En Œuvre D'une Recherche Biomédicale Sur L'autisme (entre 2013 et 2017)**

En partenariat avec l'ISIR, subventionnée par la CNSA, cohorte de 80 enfants et adolescents dans 12 établissements sur tout le territoire national

## **2002-2010 : Directrice d'Établissement CMPP Paris**

Thérapeute familiale systémique  
Membre du CA de la FDCMPP

## **1981-2002 : Assistante sociale spécialisée HDJ, EMP, CMPP**

### **DOMAINE DE COMPETENCES**

---

- ✓ Encadrement et animation de managers dirigeants
- ✓ Supervision des opérations budgétaires et immobilières
- ✓ Négociation et pilotage de CPOM
- ✓ Développement et accompagnement au changement
- ✓ Pilotage, coordination et négociation de projets
- ✓ Pilotage qualité
- ✓ Formatrice occasionnelle

### **SAVOIR-ÊTRE**

---

- ✓ Capacité d'écoute, d'analyse, de négociation
- ✓ Pédagogue
- ✓ Réactivité, souplesse, force de proposition, ouverture d'esprit